

# ČISTOPIS DOKUMENTACE 11/2020

Změna	Název změny:	Datum:	Provedl:	Podpis:
<b>Investor:</b> 		<b>Objednatel:</b> Správa železnic, s.o. Dlážďená 1003/7 110 00 Praha 1		
<b>Korespondenční adresa:</b> Správa železnic, s.o. Stavební správa západ Sokolovská 1955/278 190 00 Praha 9				
<b>Sdružení</b> <b>MP+SP- Horažďovice - Koterov</b>		<b>Společník ve sdružení a zpracovatel části dokumentace:</b>  SUDOP PRAHA a.s. Olšanská 1a, 130 80 Praha 3 tel.: +420 267 094 111 fax: +420 224 230 316 e-mail: praha@sudop.cz		
<b>METROPROJEKT Praha a.s.</b> Argentinská 1621/36 170 00 Praha 7 generální ředitel: Ing. David Krása tel.: +420 296 105 www.metroprojekt.cz info@metroprojekt.cz				<b>Souprava číslo:</b>
<b>HIP:</b> <b>Ing. Jan Nosek</b> Tel.: <b>296 154 221</b> <b>Specialista profese:</b> <b>Ing. Miroslav Halama</b> <b>Stupeň:</b> <b>DUR</b>	<b>Podpis:</b> <b>Název a účel díla:</b> <b>Modernizace tratě Horažďovice předm. (mimo)</b> <b>– Plzeň-Koterov (mimo)</b>			
<b>Zpracovatelské středisko:</b> <b>S-60 DOPRAVNÍCH STAVEB</b> Tel.: <b>296 154 247</b> <b>Vedoucí střediska:</b> <b>Ing. Petr Zobal</b> <b>Odpovědný projektant:</b> <b>Ing. Miroslav Halama</b>	<b>Název části díla:</b> <b>SOUHRNNÁ TECHNICKÁ ZPRÁVA</b> <b>ZÁSADY ORGANIZACE VÝSTAVBY</b>	<b>B</b> <b>B.8</b>		
<b>Vypracoval:</b> <b>Ing. Jan Nosek</b> <b>Kontroloval:</b> <b>Ing. Petr Zobal</b> Skart. znak: <b>V20/2040</b> Počet formátů: <b>23xA4</b>	<b>Podpis:</b> <b>Název přílohy:</b> <b>Dopravně – inženýrská opatření</b> <b>návrh objízdných tras</b> Datum: <b>11/2020</b> Měřítko: <b>-</b>	<b>Změna:</b> <b>1</b> <b>Číslo. příl.:</b> <b>600</b>		
		IČD:	<b>18</b>	<b>7413</b>
			<b>02</b>	<b>08</b>
			<b>00</b>	<b>00</b>



## Obsah:

<b>1. ÚVOD.....</b>	<b>4</b>
<b>1.1 Obecně.....</b>	<b>4</b>
<b>1.2 Etapizace.....</b>	<b>4</b>
<b>2. REALIZACE STAVBY – UZAVÍRKY .....</b>	<b>5</b>
<b>2.1 Etapa 2 .....</b>	<b>5</b>
2.1.1 Komunikace III/1741 Horažďovice – Velký Bor .....	5
2.1.2 Komunikace II/188.....	6
2.1.3 Komunikace III/18614.....	7
2.1.4 Komunikace II/18614 – přejezd P1180, mosty 1877-1, 18614-1 .....	8
2.1.5 Komunikace II/18615 - most 18615-1 .....	9
2.1.6 Komunikace III/18616 - most 18616-1 .....	10
2.1.7 Komunikace III/19115 - přejezd P1182; II/191 - přejezd P1183 .....	11
2.1.8 Komunikace II/178 - most 178-002 .....	12
<b>2.2 Etapa 3 .....</b>	<b>13</b>
2.2.1 Komunikace III/11747 – most 11747-4 .....	13
2.2.2 Komunikace III/11745 – přejezd P1184 .....	14
2.2.3 Komunikace III/11745 – most 11745-6 .....	15
2.2.4 Komunikace II/117 a II/178 – přejezd P1191, most 118-002.....	16
2.2.5 Komunikace III/18026 – přejezd P1203 .....	18
<b>2.3 Etapa 4 .....</b>	<b>20</b>
2.3.1 Komunikace III/1778 – most 1778-3 .....	20
2.3.2 Komunikace III/1779 – přejezd P1193 .....	21
2.3.3 Komunikace I/19 – most 19-001 .....	22
2.3.4 Komunikace III/1773 – P1198, II/183 – P1200, III/18024 – most 18024-2.....	23

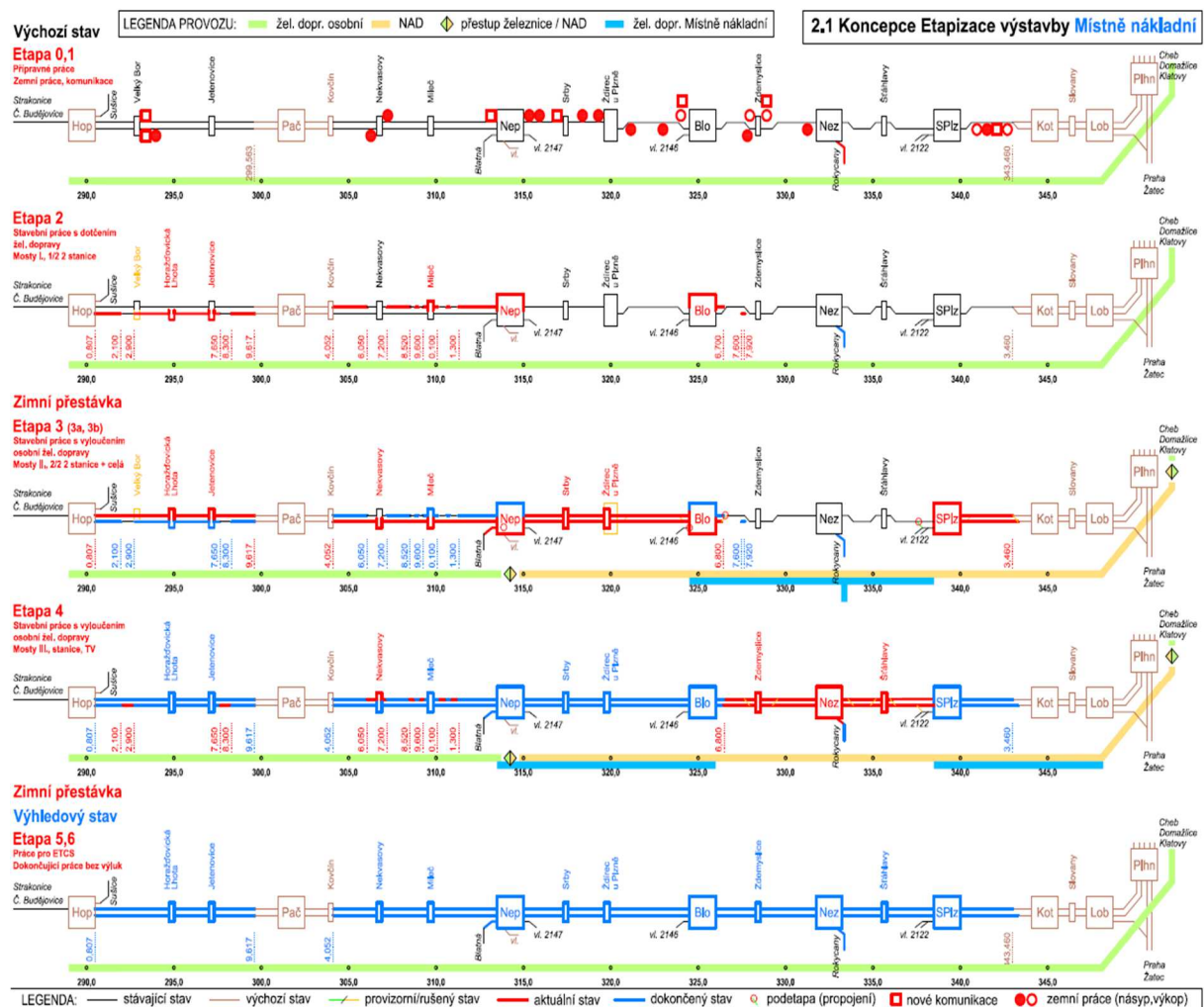
# 1. ÚVOD

## 1.1 Obecně

Z hlediska silniční dopravy bude mít největší dopad modernizace úrovnových přejezdů a železničních mostů, pod kterými jsou vedeny pozemní komunikace. Při uzavírkách těchto objektů bude provoz zajištěn po náhradních objízdných trasách.

## 1.2 Etapizace

Realizace stavby Modernizace tratě Horažďovice předm. (mimo) – Plzeň-Kotěrov(mimo) je navržena v šesti etapách. V etapě 2, 3 a 4 proběhnou hlavní stavební práce viz schéma postupů níže.

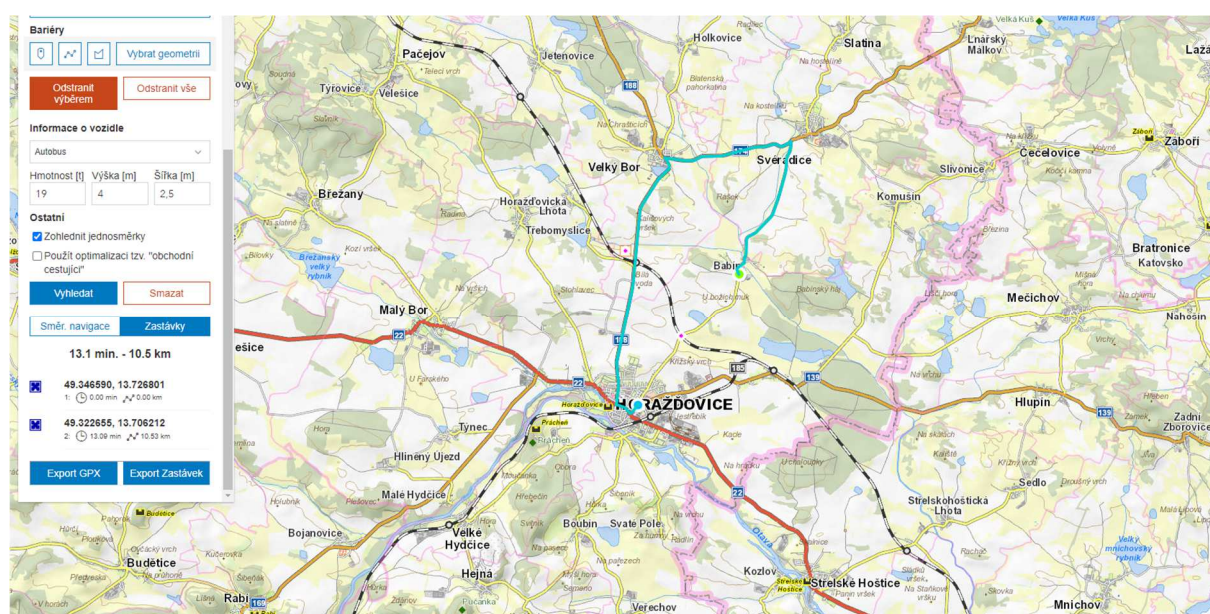


Dále v textu jsou přehledně, dle jednotlivých etap, popsány trasy pro konkrétní uzavírky.

## 2. REALIZACE STAVBY – UZAVÍRKY

### 2.1 Etapa 2

#### 2.1.1 Komunikace III/1741 Horažďovice – Velký Bor

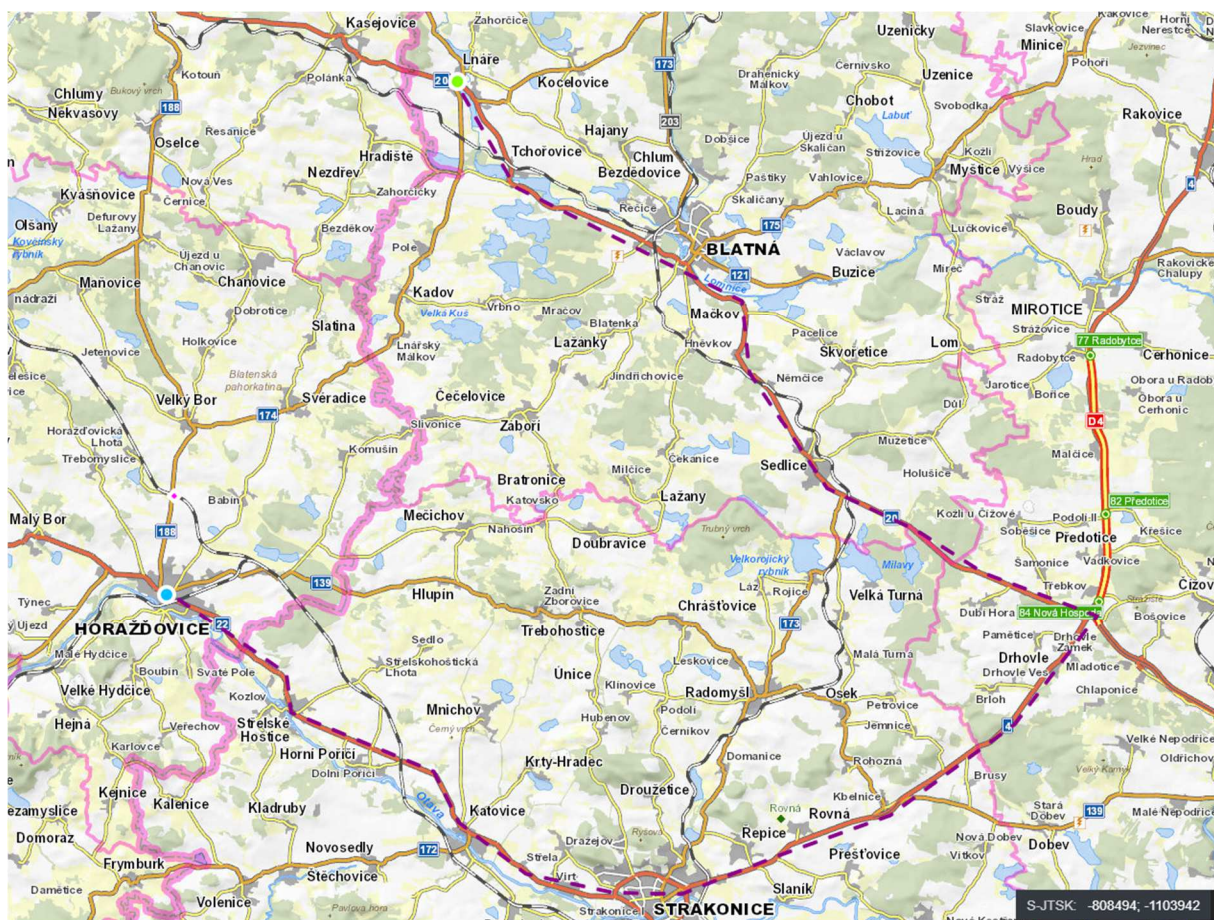


Uzavírka komunikace III/1741 Horažďovice – Velký Bor

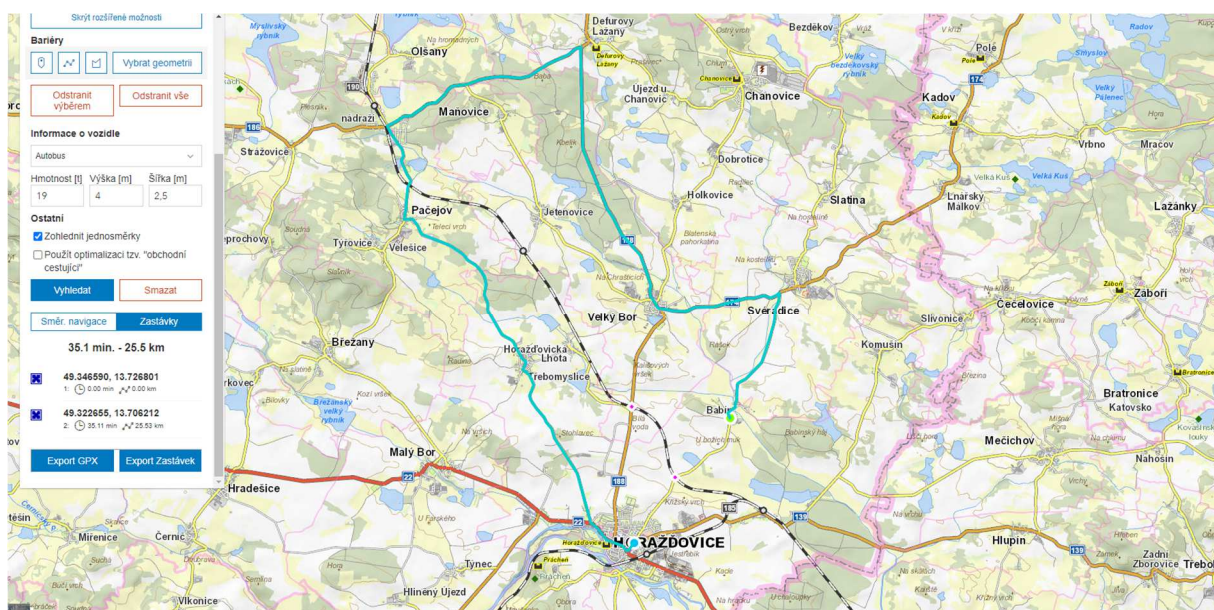
Objízdná trasa : Babín – Svěradice – Velký Bor – Horažďovice



## 2.1.2 Komunikace II/188



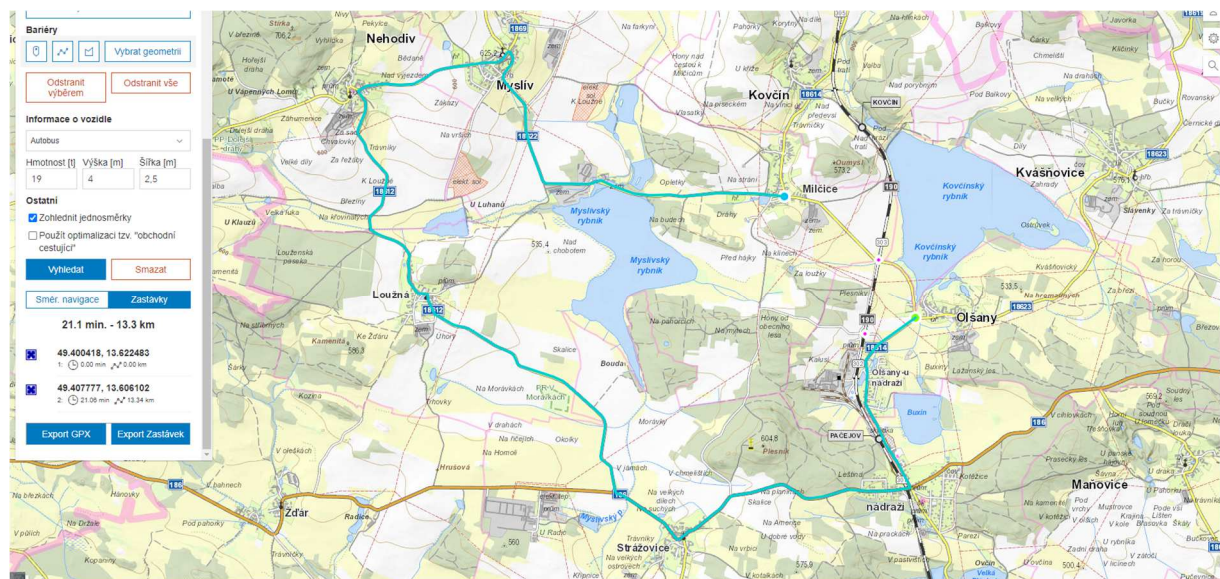
Objízdňá trasa pro dálkovou dopravu : Lnáře – Blatná – Nová Hospoda – Strakonice – Horažďovice



Objízdňá trasa pro místní dopravu : Velký Bor - Defurovy Lázně – Pačejov nádraží – Pačejov – Horažďovice



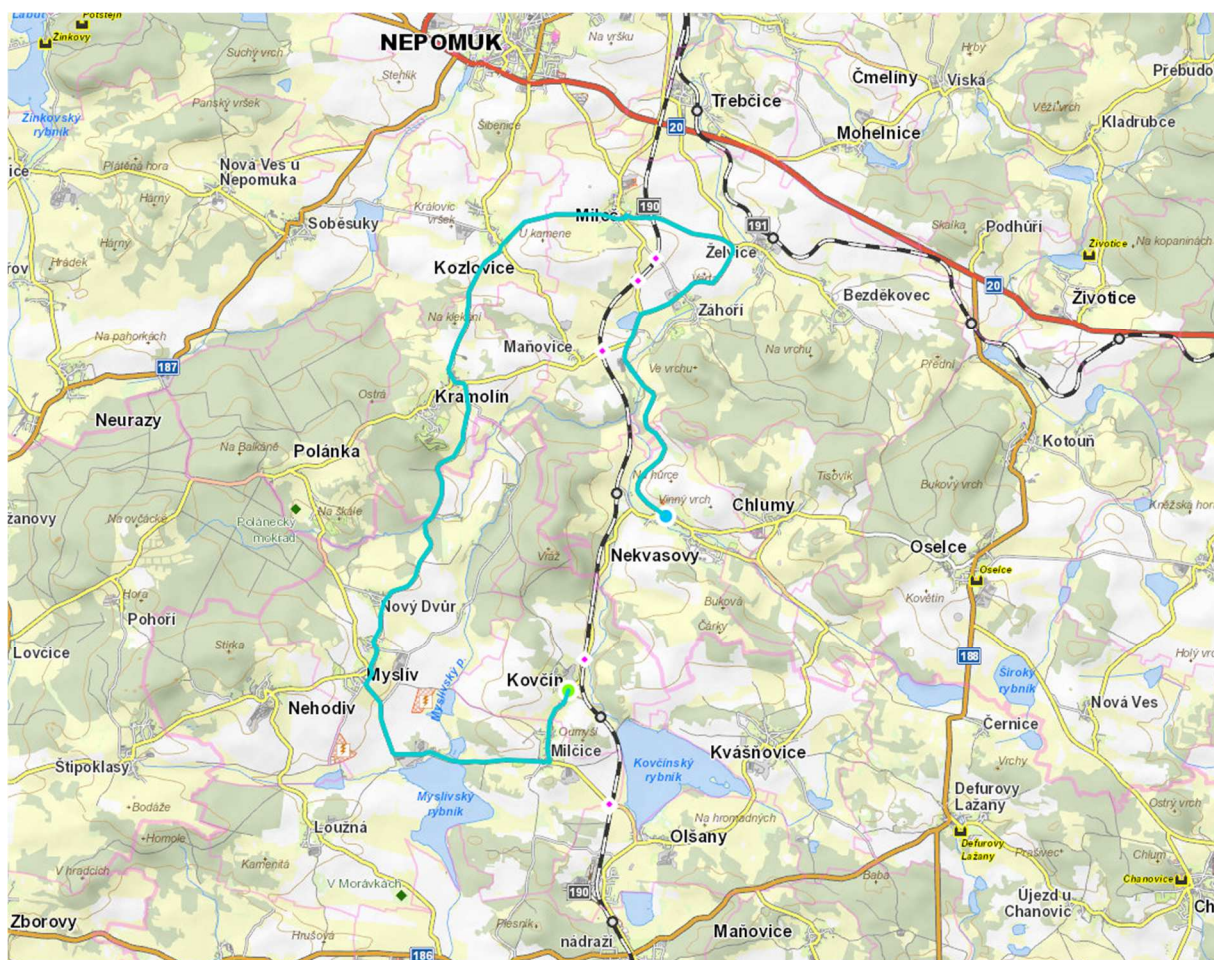
### 2.1.3 Komunikace III/18614



Uzavírka komunikace III/18614

Objízdná trasa : Milčice - Myslív – Loužná – Pačejov nádraží - Olšany

## 2.1.4 Komunikace II/18614 – přejezd P1180, mosty 1877-1, 18614-1



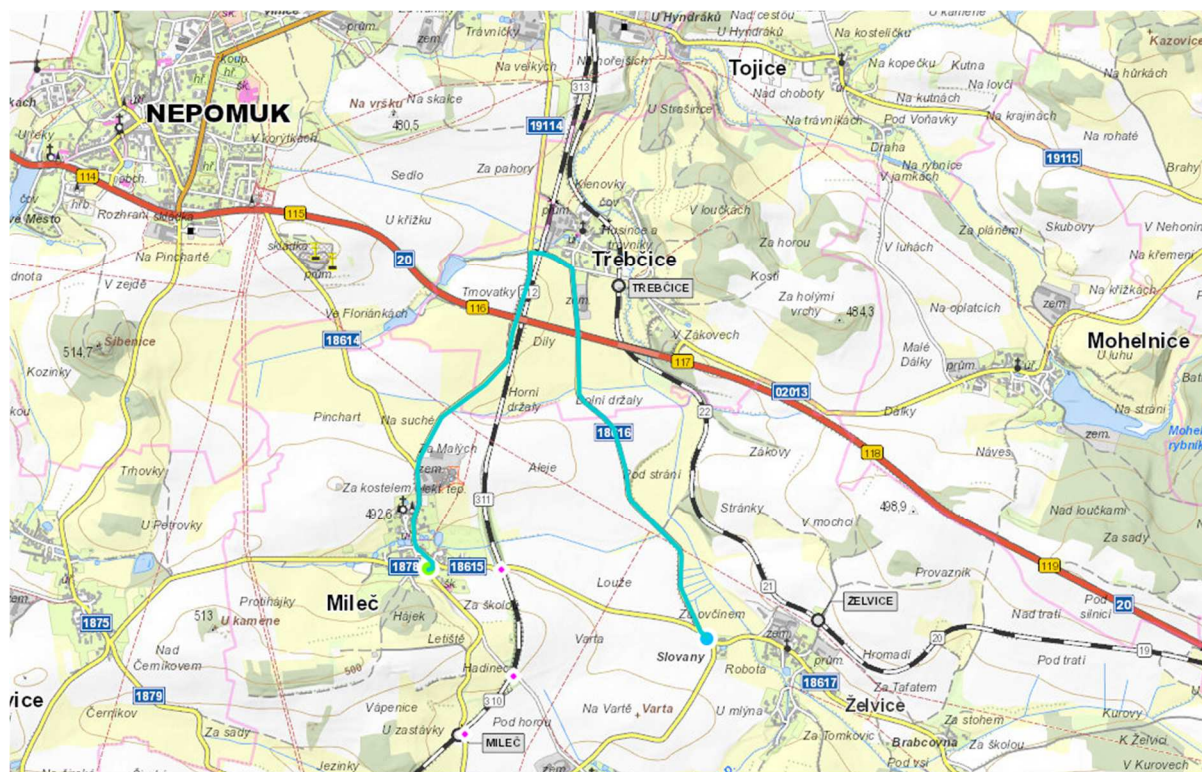
Uzavírka přejezdu P1180, komunikace III/18614

Uzavírka mostů 1877-1, 18614-1

Objízdná trasa : Nekvasovy – Želvice – Mileč – Kozlovice – Kramolín – Myslív – Milčice – Kovčín



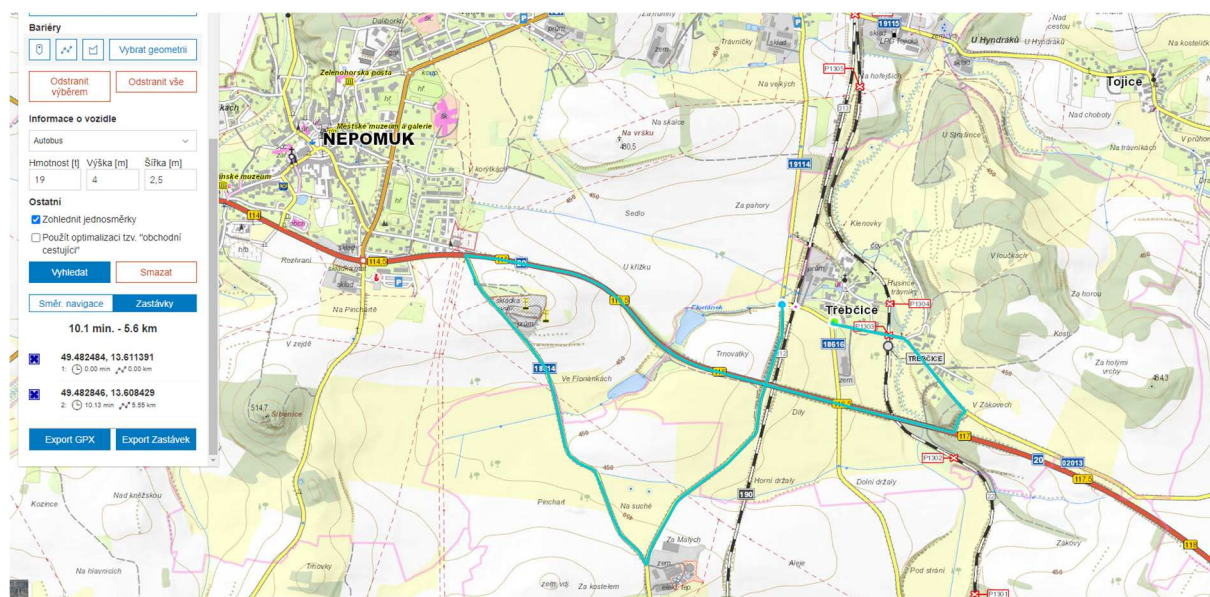
## 2.1.5 Komunikace II/18615 - most 18615-1



Uzavírka mostu 18615-1

Objízdná trasa : Mileč – Třebčice - Želvice

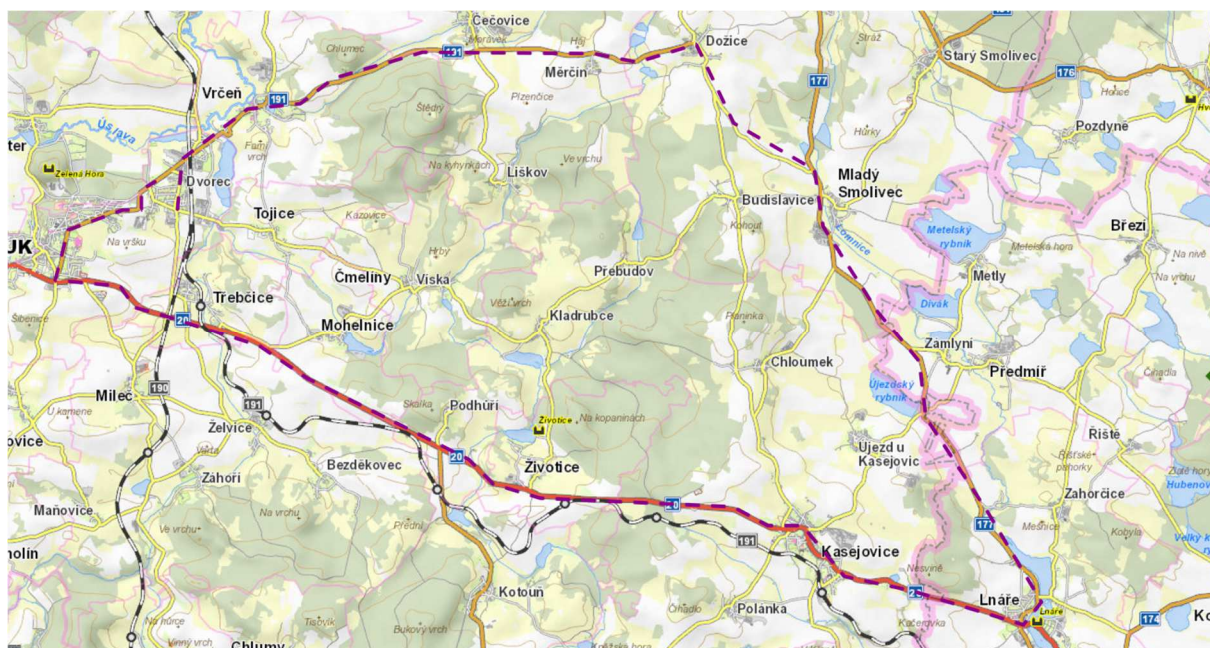
## 2.1.6 Komunikace III/18616 - most 18616-1



Uzavírka mostu 18616-1

Objíždňá trasa : Třebčice – I/20 Nepomuk - Mileč

### 2.1.7 Komunikace III/19115 - přejezd P1182; II/191 - přejezd P1183



Uzavírka přejezdu P1182, III/19115, ul. Tojická Dvůrec

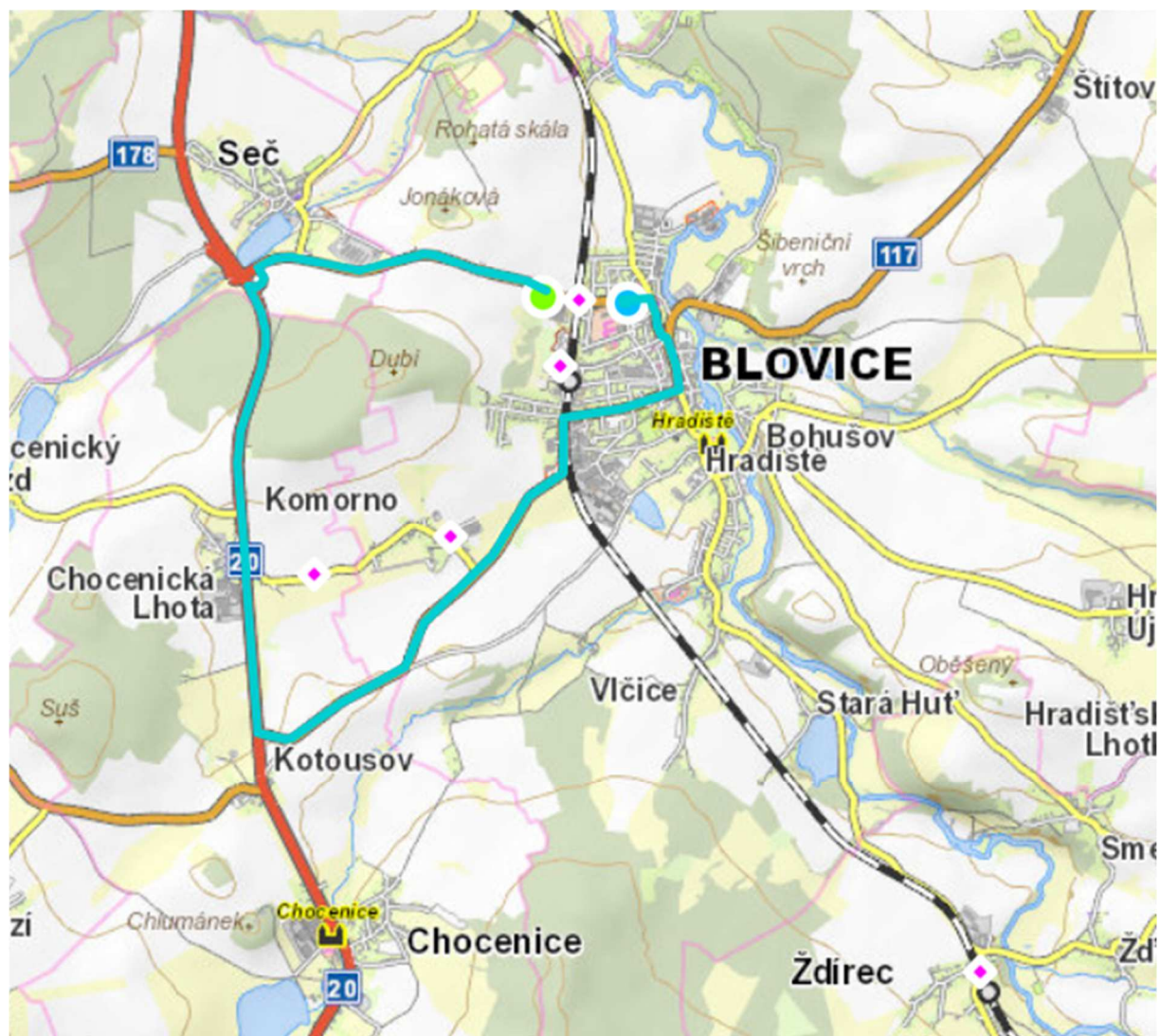
Objízdná trasa : Dvůrec – Vrčeň – Čechovice – Měrchín – Dožice – Mladý Smolivec – Lnáře – Kasejovice – Životice – Nepomuk - Dvůrec

Uzavírka přejezdu P1183, II/191, ul. Rožmitálská

Objízdná trasa : Dvůrec – Vrčeň – Čechovice – Měrchín – Dožice – Mladý Smolivec – Lnáře – Kasejovice – Životice – Nepomuk - Dvůrec



### 2.1.8 Komunikace II/178 - most 178-002

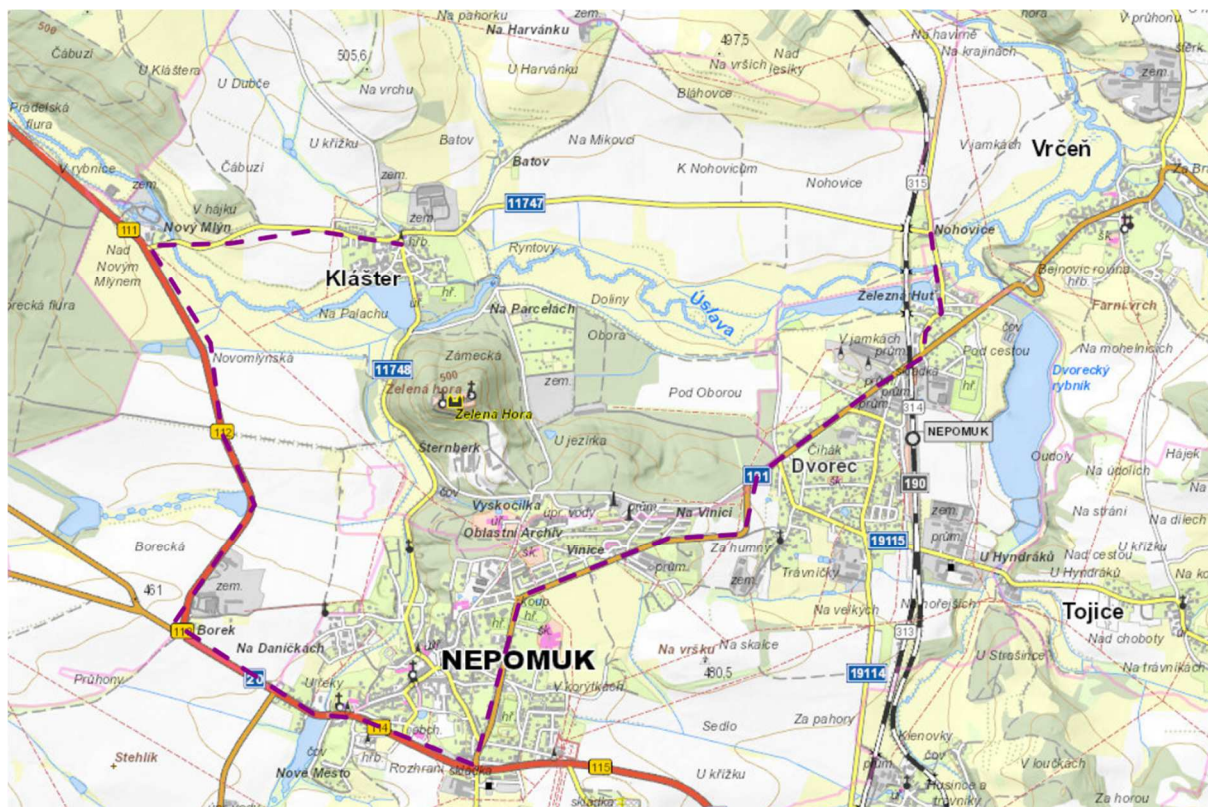


Uzavírka komunikace II/178 v obci Blovice, přestavba mostu 178-002

Objízdná trasa : Blovice - Chocenická Lhota - Blovice

## 2.2 Etapa 3

### 2.2.1 Komunikace III/11747 – most 11747-4

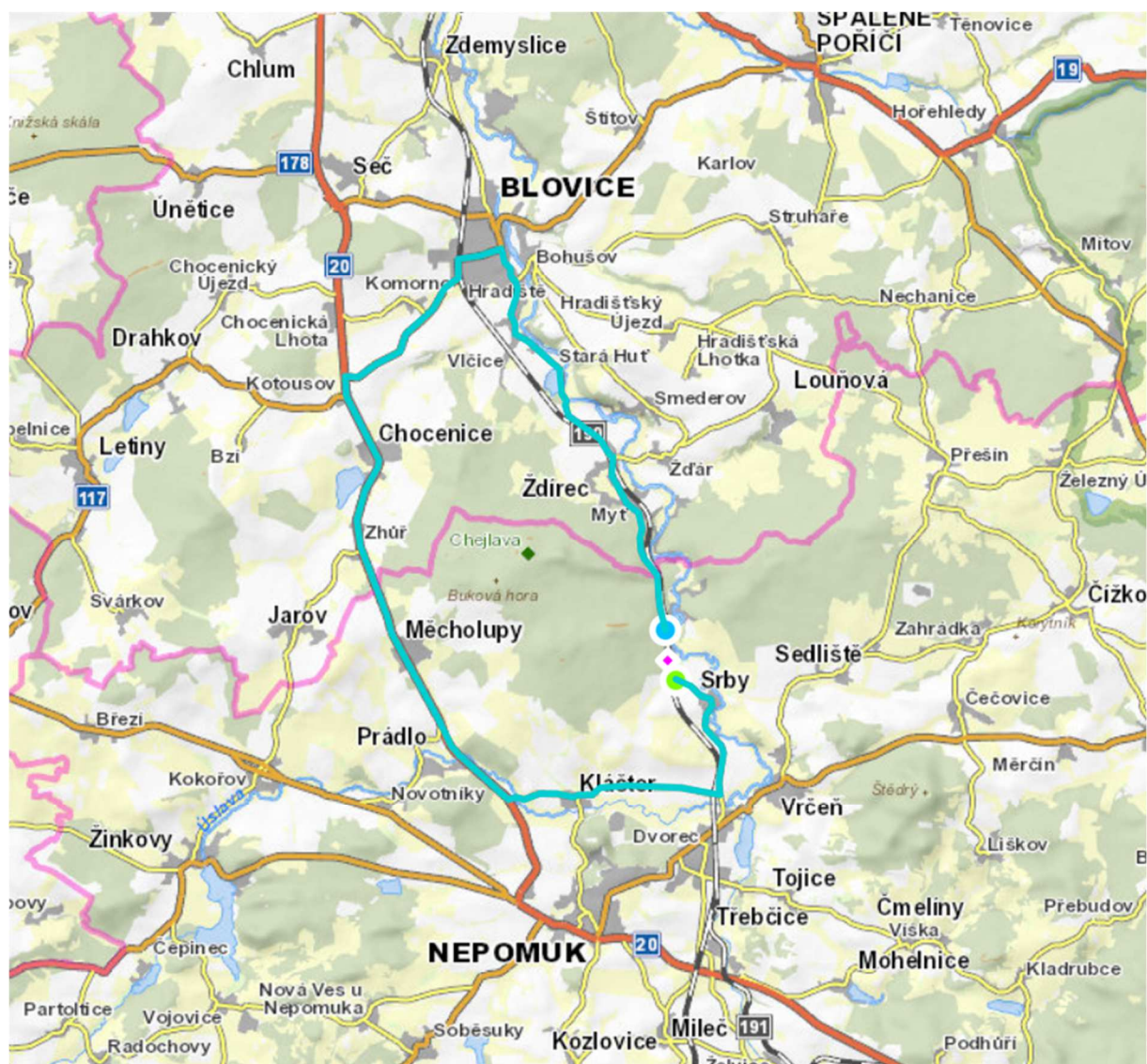


Uzavírka komunikace 11747, přestavba mostu 11747-4

Objízdná trasa : Vrčeň – Dvůrec - Nepomuk - Klášter



### 2.2.2 Komunikace III/11745 – přejezd P1184

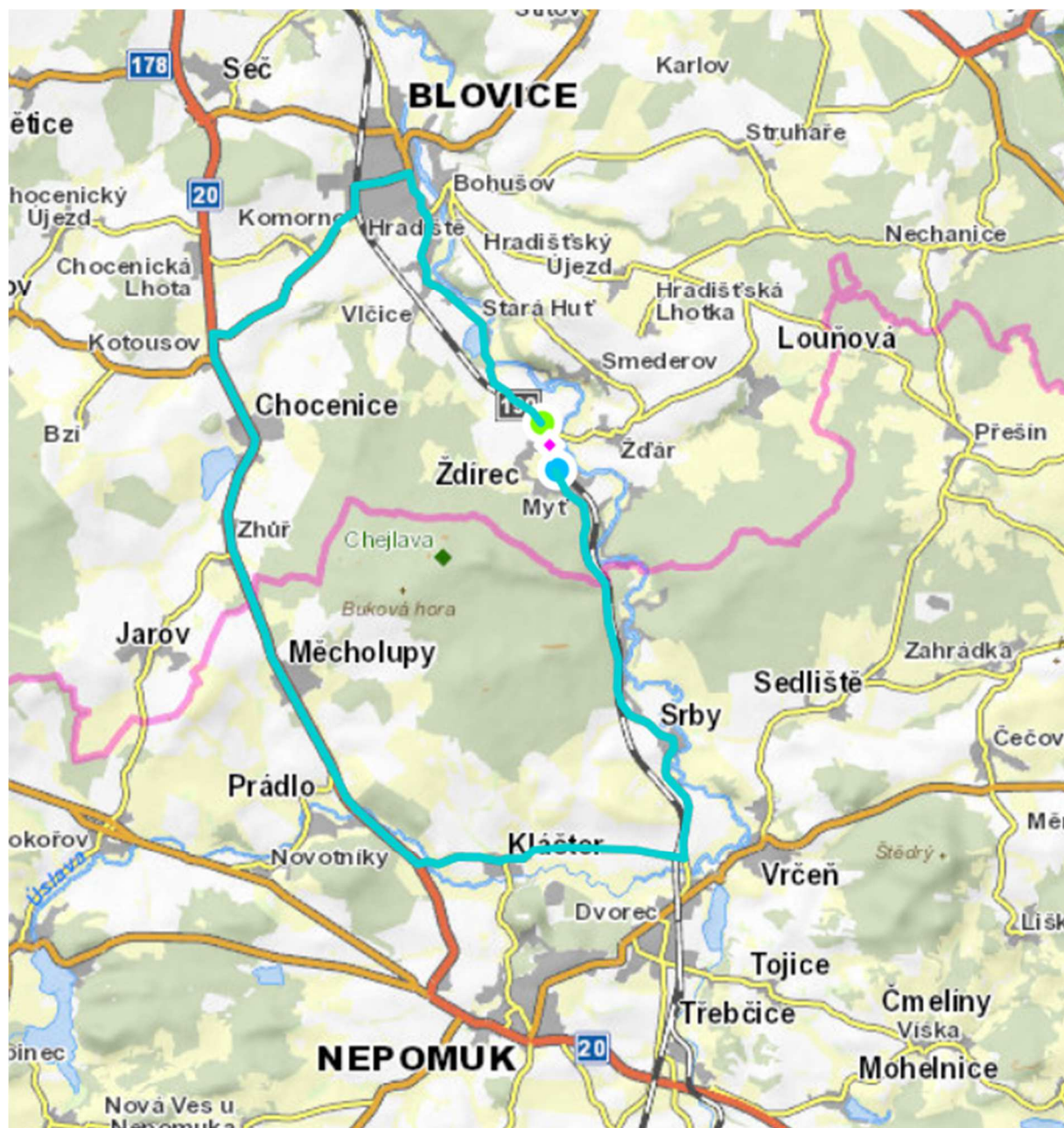


Uzavírka přejezdu P1184 uzavírka komunikace 11745 v zast. Srby

Objízdná trasa : Srby – Klášter – Měcholupy – Chocenice – Blovice - Žďár



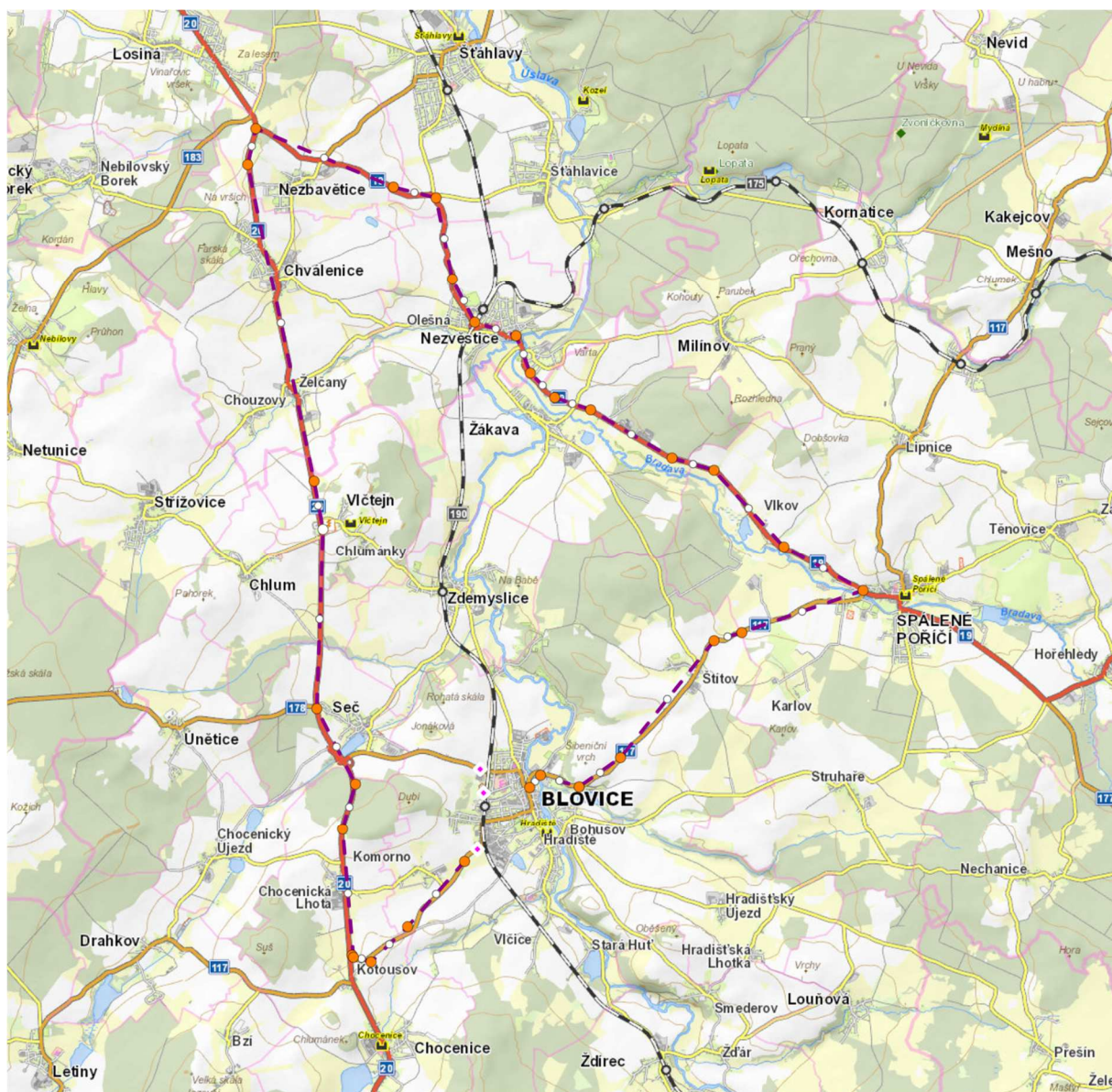
### 2.2.3 Komunikace III/11745 – most 11745-6



Uzavírka komunikace 11745 v obci Ždírec, přestavba mostu 11745-6

Objízdná trasa : Srby – Klášter – Měcholupy – Chocenice – Blovice - Ždírec

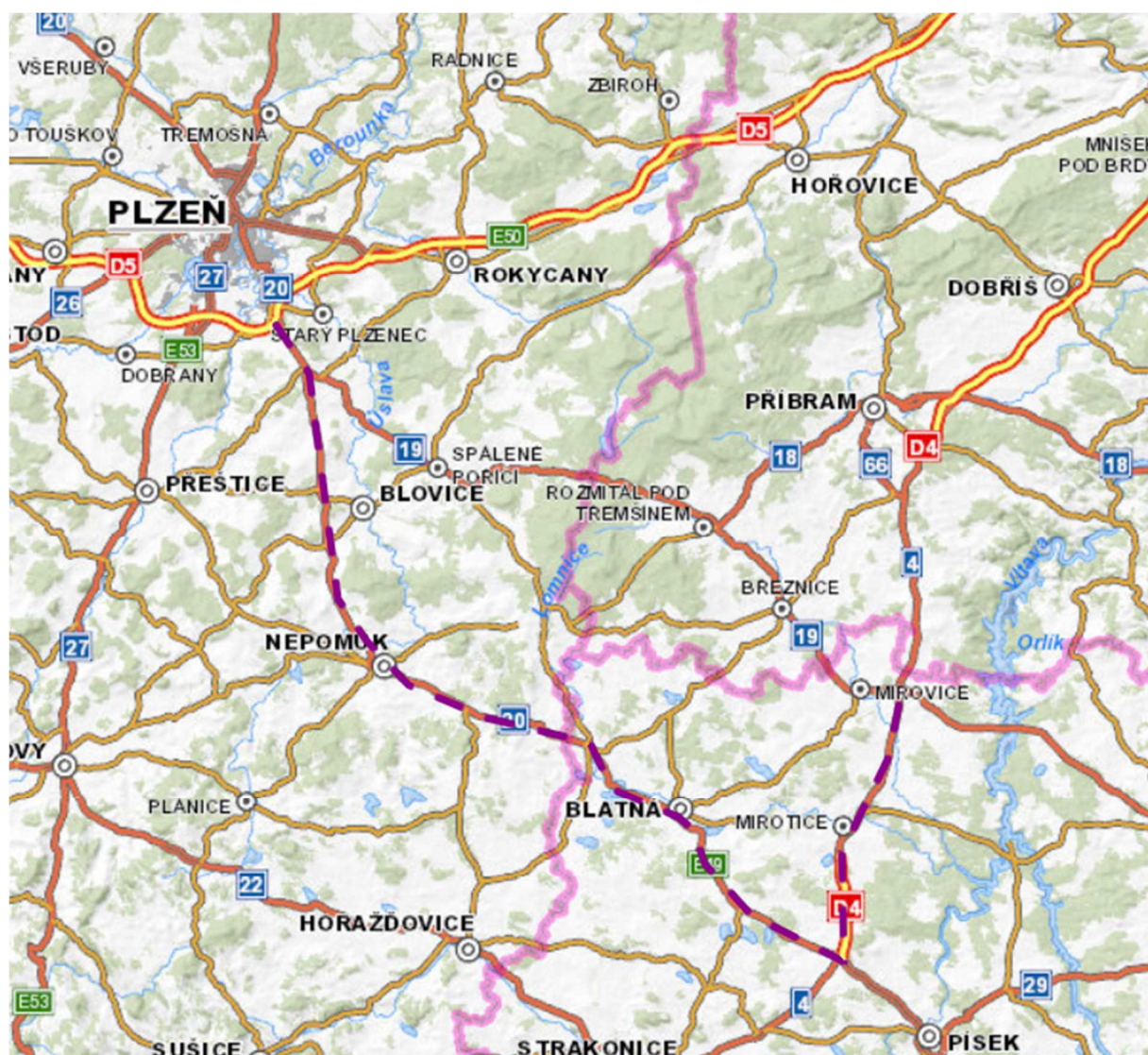
## 2.2.4 Komunikace II/117 a II/178 – přejezd P1191, most 118-002



Uzavírka komunikace II/117 a II/178 v Blovicích, přestavba přejezdu P1191 Husova ul. a mostu 178-002 Setecká ul.

Objízdňá trasa , osobní doprava : Chocenická Lhota- Seč – Vlčtejn – Chválenice – Nezabavětice – Nezvěstice – Spálené Poříčí – Štítov – Blovice



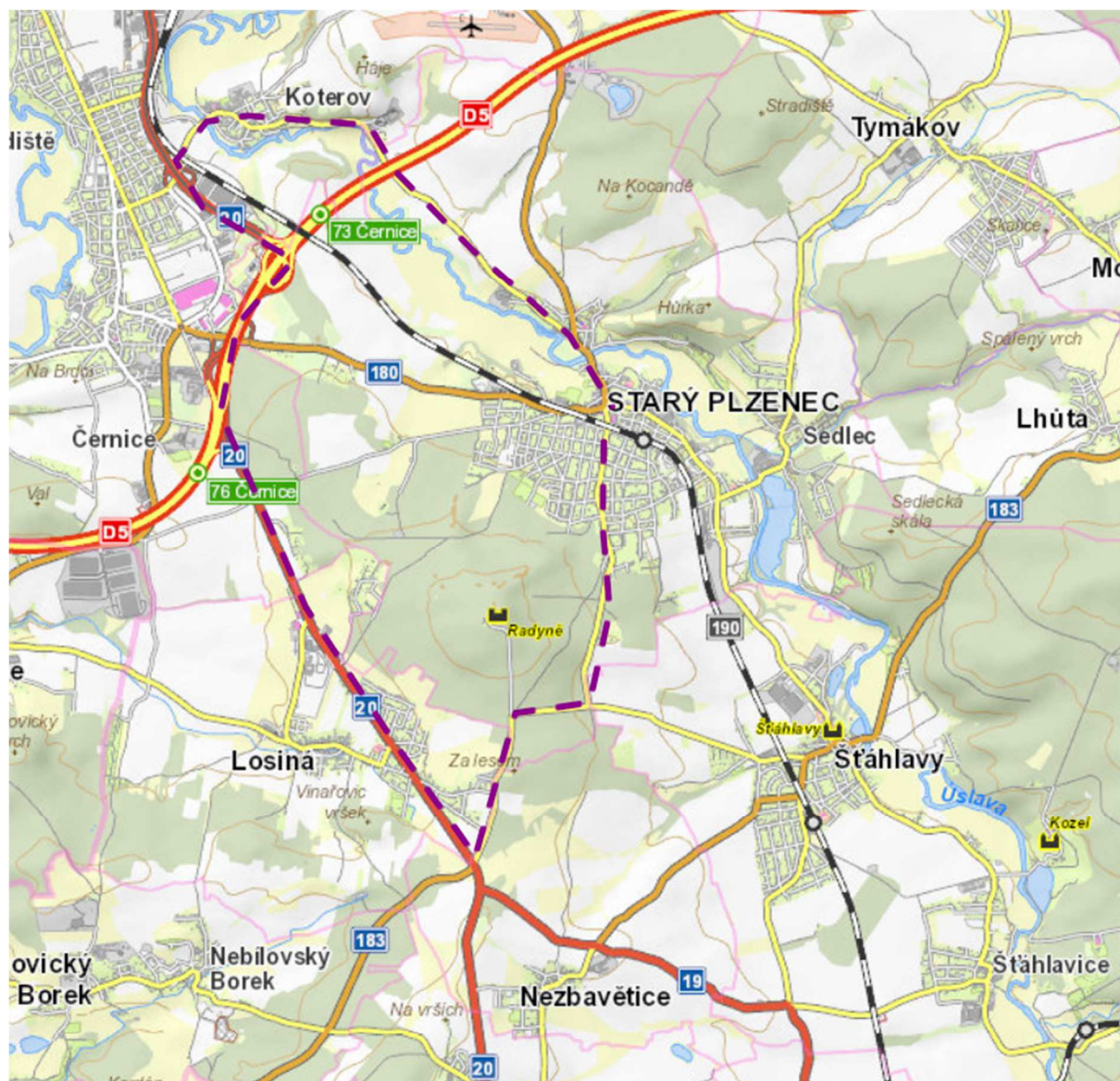


Uzavírka komunikace II/117 a II/178 v Blovicích, přestavba přejezdu P1191 Husova ul. a mostu 178-002 Setecká ul.

Objízdná trasa , dálková nákladní doprava : Nepomuk – Blatná – Nová Hospoda – Příbram/Březnice



## 2.2.5 Komunikace III/18026 – přejezd P1203



Uzávírka komunikace ul. Radyňská, přejezd P1203, komunikace III/18026, ul. Bezručova II/180

Objízdná trasa místní doprava: Losiná – Černice - Koterov



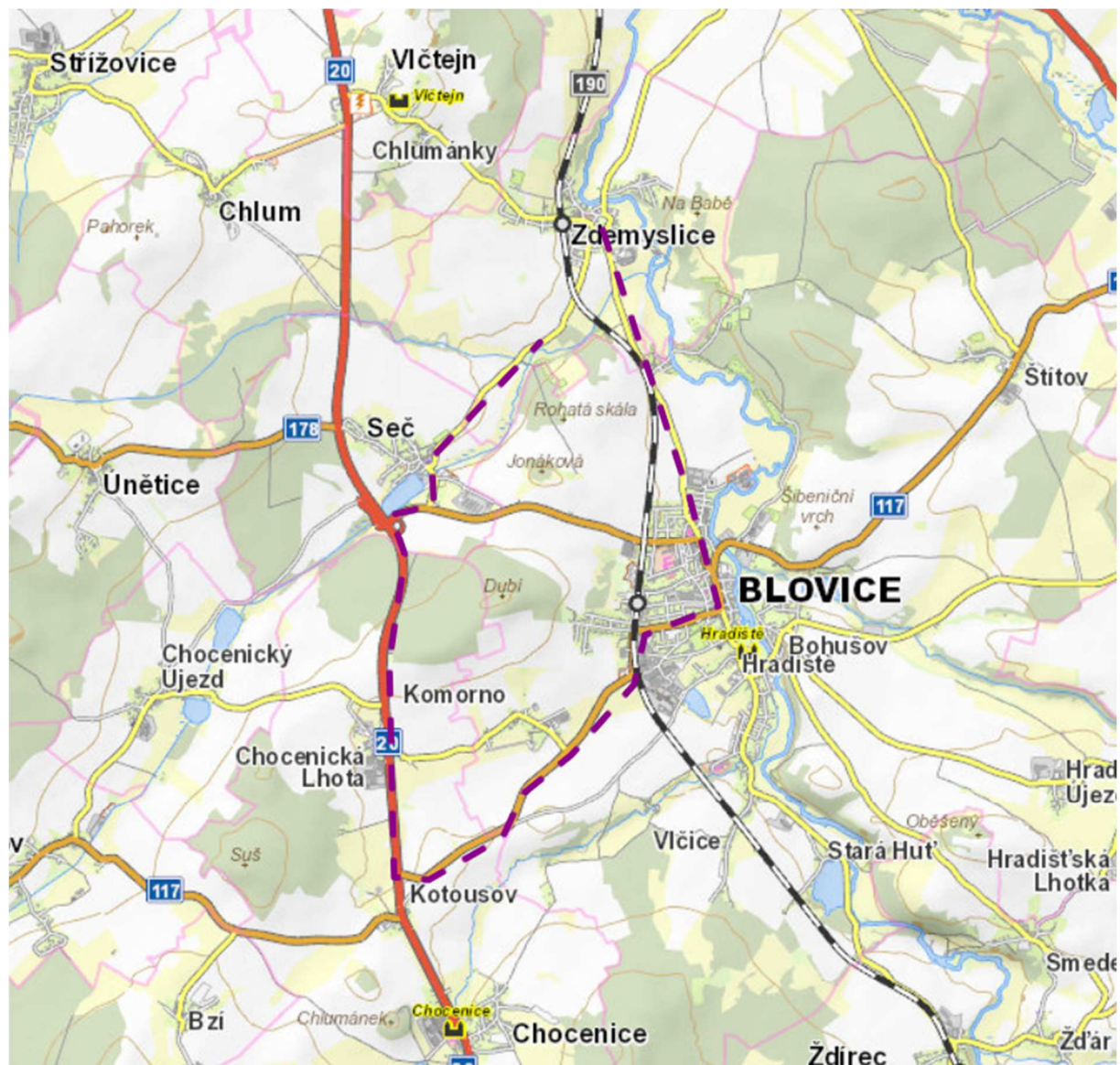
Uzavírka komunikace ul. Radyňská, přezd P1203, komunikace III/18026, ul. Bezručova II/180

Objízdná trasa dálková doprava: Černice – Ejovice - Letkov



## 2.3 Etapa 4

### 2.3.1 Komunikace III/1778 – most 1778-3

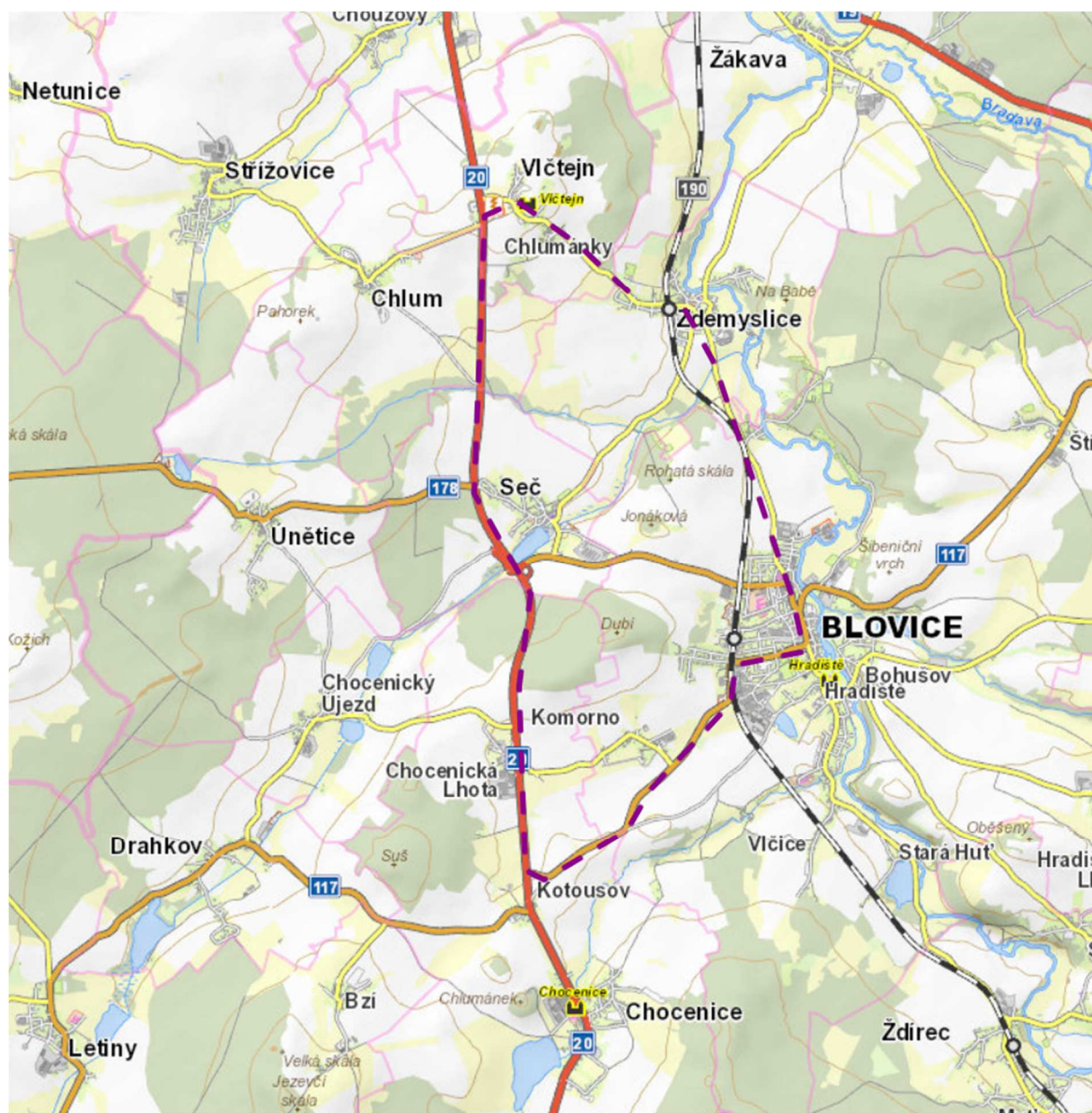


Uzavírka komunikace III/1778, přestavba mostu 1778-3

Objízdná trasa : Seč – Kotousov - Blovice -Zdemyslice



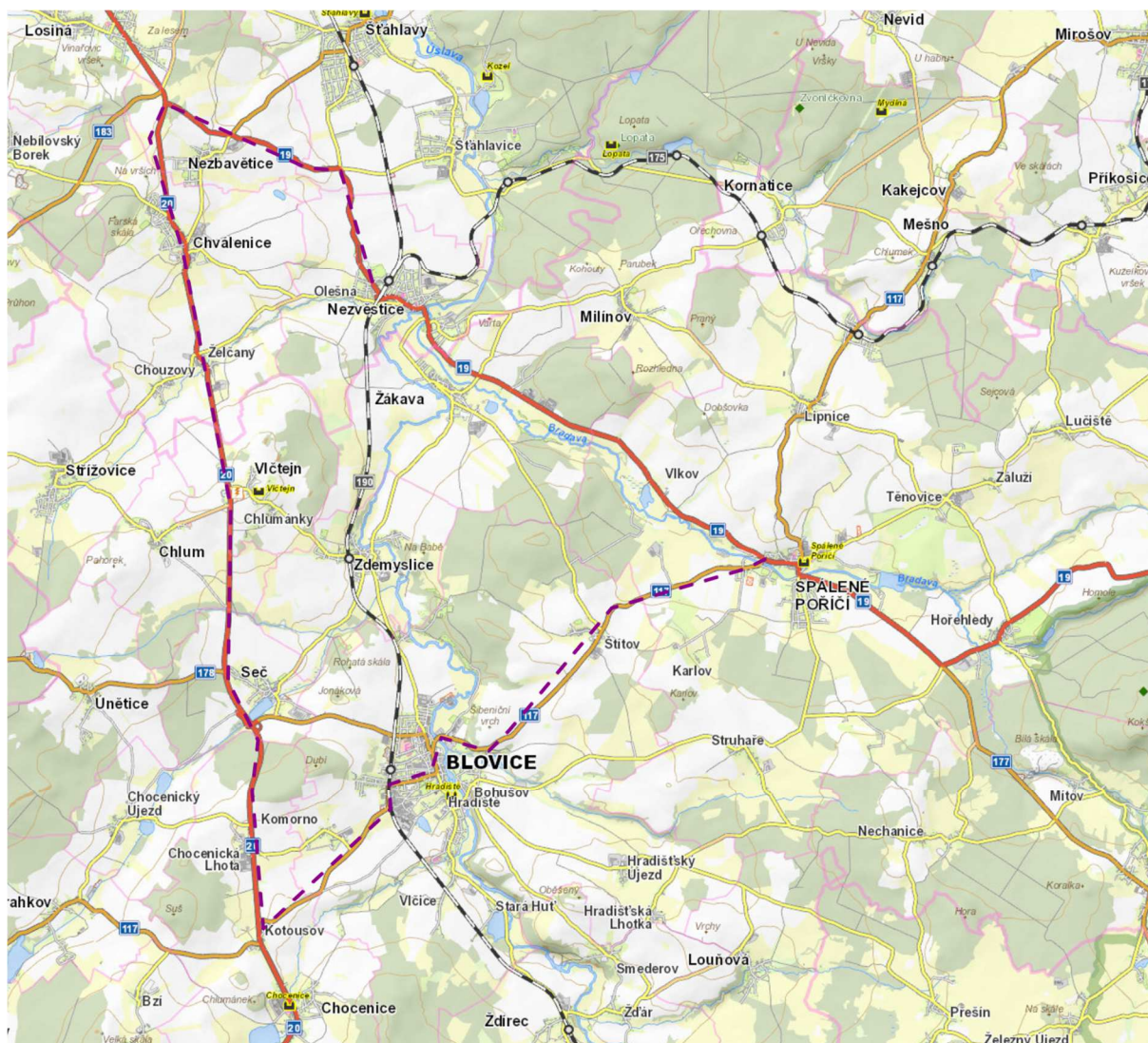
### 2.3.2 Komunikace III/1779 – přejezd P1193



Uzavírka komunikace III/1779, přestavba přejezdu P1193

Objízdná trasa : Vlčtejn - Seč – Kotousov – Blovice - Zdemyslice

### 2.3.3 Komunikace I/19 – most 19-001

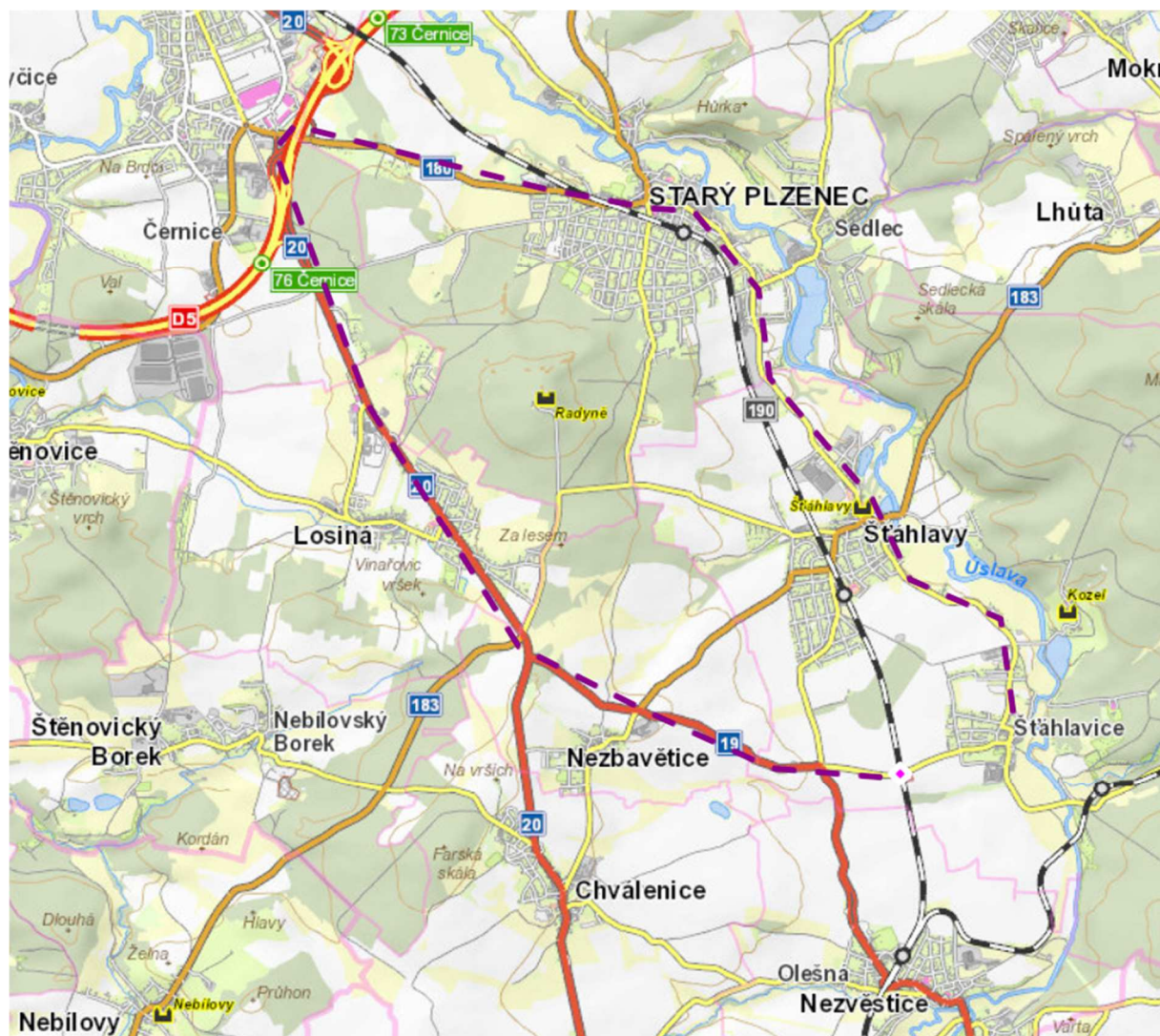


Uzavírka komunikace I/19, přestavba mostu 19-001

Objízdná trasa : Nezabavětice - Vlčtejn - Seč – Kotousov – Blovice – Spálené Poříčí



### 2.3.4 Komunikace III/1773 – P1198, II/183 – P1200, III/18024 – most 18024-2



Uzavírka komunikace III/1773, přestavba přejezdu P1198

Uzavírka komunikace II/183, přestavba přejezdu P1200

Uzavírka komunikace III/18024, přestavba mostu 18024-2

Objízdňá trasa : Nezavětice – Losiná – Černice – Starý Plzeňec – Stáhlavy - Stáhlavice